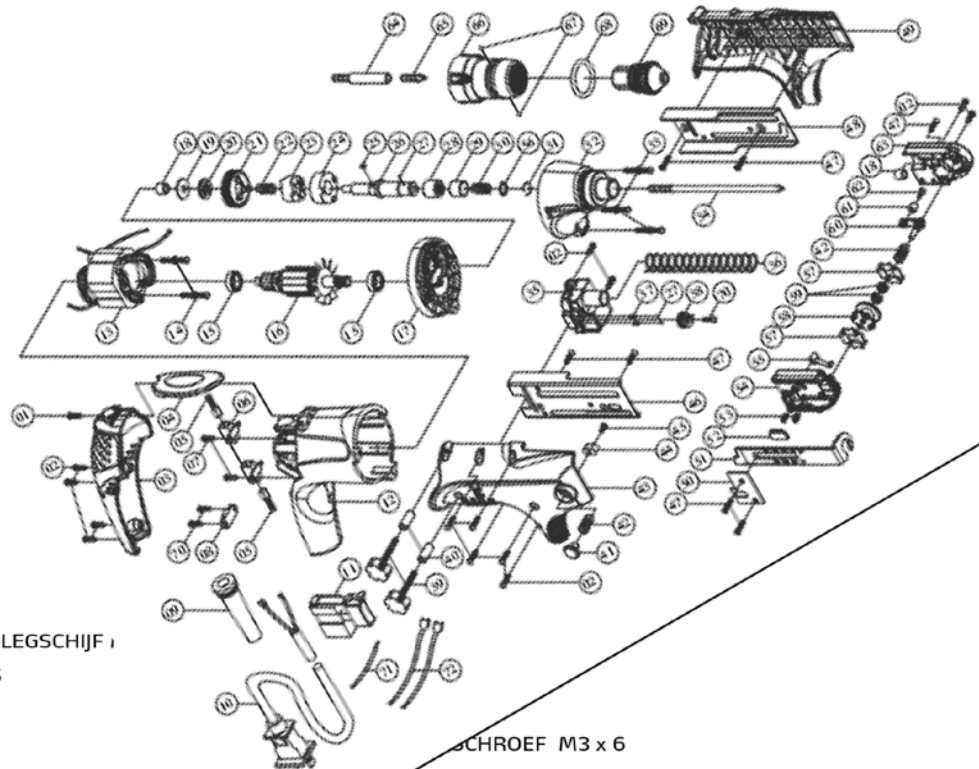


**Detailtekening**

- 1 SCHROEF M4 x 25
- 2 SCHROEF M4 x 7
- 3 GREEPAFDEK
- 4 RIEMHOUDER
- 5 KOOLBORSTEL
- 6 KOOLBORSTELHO.
- 7 SCHROEF M4 x 8
- 8 KABELBEVESTIGING
- 9 KABELVERSTERKING
- 10 STROOMKABEL
- 11 SCHAKELAAR
- 12 MOTORBEHUIZING
- 13 STATOR
- 14 SCHROEF MET ONDERLEGSCHIJF 1
- 15 KOGELLAGER 608 2RS
- 16 ANKER 6T
- 17 AANDRIJFPLAAT
- 18 BUS Ø 6 x Ø 10 x 7
- 19 ONDERLEGSCHIJF Ø 6 x Ø 19 x 1
- 20 KOGELLAGER Ø 6 x Ø 18 x 2
- 21 TANDWIEL 43T
- 22 VEER Ø 0,8 x Ø 11,8 x 4 x 16
- 23 KOPPELING
- 24 KOPPELING
- 25 VEERWIG 4 x 8
- 26 SPINDEL
- 27 STAALKOGEL Ø 3
- 28 NAALDLAGER HK 1210 Ø 12 x Ø 16 x 10
- 29 SNELSPAN-METAALRING
- 30 VEER Ø 0,5 x Ø 10 x 4 x 10
- 31 ZEKERINGSRING Ø 1 x Ø 9 x 2,5
- 32 AANDRIJFBEHUIZING
- 33 SCHROEF MET ONDERLEGSCHIJF M4 x 25
- 34 VERLENGBIT 150 mm
- 35 VEERSTEUN
- 36 VEER Ø 1,5 x Ø 15,5 x 15 x
- 37 VEER Ø 0,4 x Ø 2,5 x 6 x 4,5
- 38 DIEPTEAANSLAG
- 39 INSTELKNOP M4 x 35
- 40 BUS Ø 4,2 x Ø 7,5 x 17
- 41 ONTGRENDELINGSKNOP INSTELLING
- 42 VEER Ø 0,5 x Ø 9,8 x 4 x 1
- 43 MAGAZIJNAFDEKKING - RECHTS
- 44 KNOP DIEPTEAANSLAG



- 45 SCHROEF M3 x 6
- 46 BEHUIZING
- 47 SCHROEF M4 x 8
- 48 BEHUIZING
- 49 MAGAZIJNAFDEKKING - LINKS
- 50 BLIK
- 51 INSTELGELEIDER VOOR SCHROEFLENGTE
- 52 RUST DIEPTEAANSLAG
- 53 VEER Ø 0,5 x Ø 4,5 x 4 x 9
- 54 MAGAZIJNKAMER
- 55 WIELSTOPPER
- 56 VEERHOUDER Ø 10,2 x Ø 12,2 x 1
- 57 WIEL
- 58 WIEL
- 59 PALHENDEL-STOPPER
- 60 PALHENDEL
- 61 BUS
- 62 SCHROEF
- 63 MAGAZIJNKAMER
- 64 MAGNETISCHE OPNAME
- 65 KRUISKOP-BIT OPZETSTUK
- 66 ZEKERINGSRING
- 67 STAALKOGEL Ø 5
- 68 O-RING
- 69 DIEPTEAANSLAG VOOR SCHROEFKOP
- 70 SCHROEF M4 x 14
- 71 KABEL 8 cm
- 72 KABEL 15 cm