

Hogedrukkrake 85 65 80 00

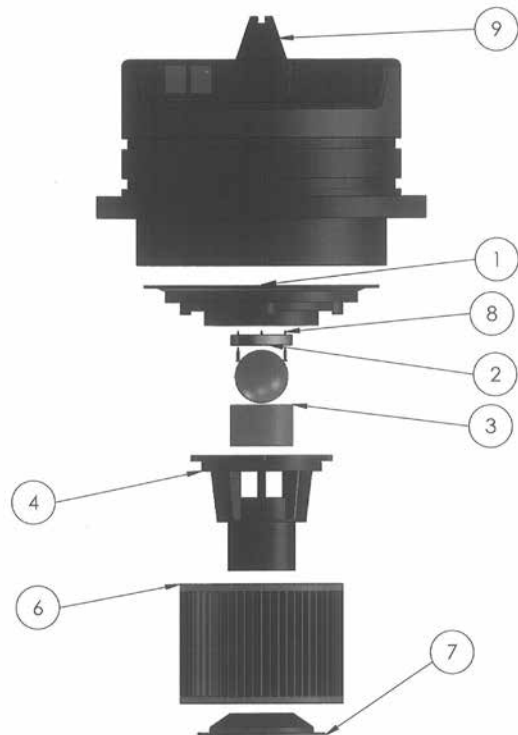
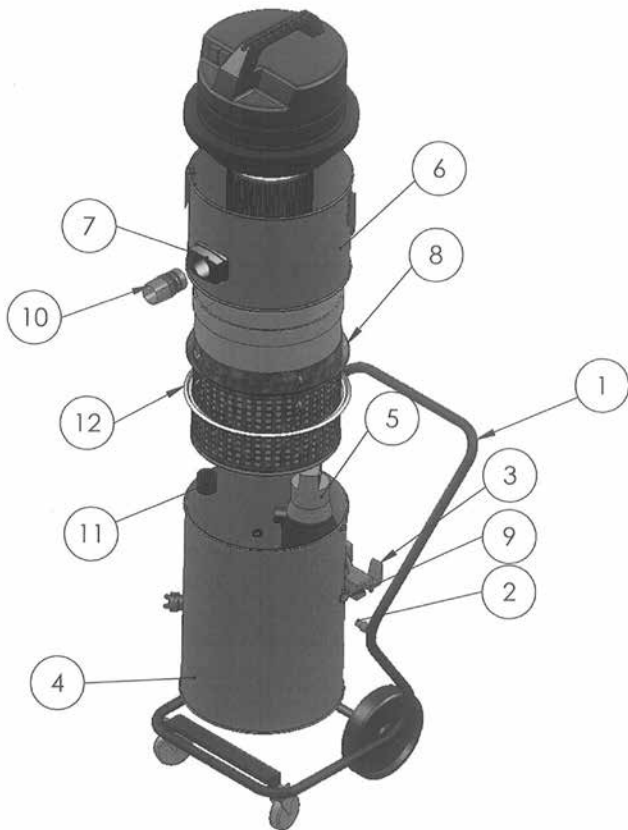


Hogedrukkrake 85 compleet:

Pos.	Benaming	Art. nr.
1	Onderstel compleet	65 80 11
2	Afstandstuk voor zuiger	65 80 16
3	Kantelvoorziening	65 77 47
4	Ketel onder compleet (zonder pomp)	65 80 08
5	Dompelpomp	65 77 17
6	Ketelkap compleet	65 80 0
7	Ketelkoppeling compleet, inclusief instroomaansluitingen	65 80 13
8	Filterkorf	65 80 12
9	Kabelschroefverbinding compleet Krake 85	65 80 17
11	Mof met terugslagklep	65 80 14
12	Dichting voor korf	65 77 20

Zuigkop:

Pos.	Benaming	Art. nr.
1	Motoropnameplaat	65 80 66
2	Dichting afsluitkogel	65 80 19
3	Filterzeef	65 80 73
4	Vlotterbehuizing	65 80 72
5	Afsluitkogel	65 80 21
6	Vouwfilter C	65 77 25
7	Houder voor filterpatronen	65 80 75
8	Spaanplaatschroef 3 x 20	65 80 22
9	Zuigkop 2.400 W blauw compleet	65 80 20



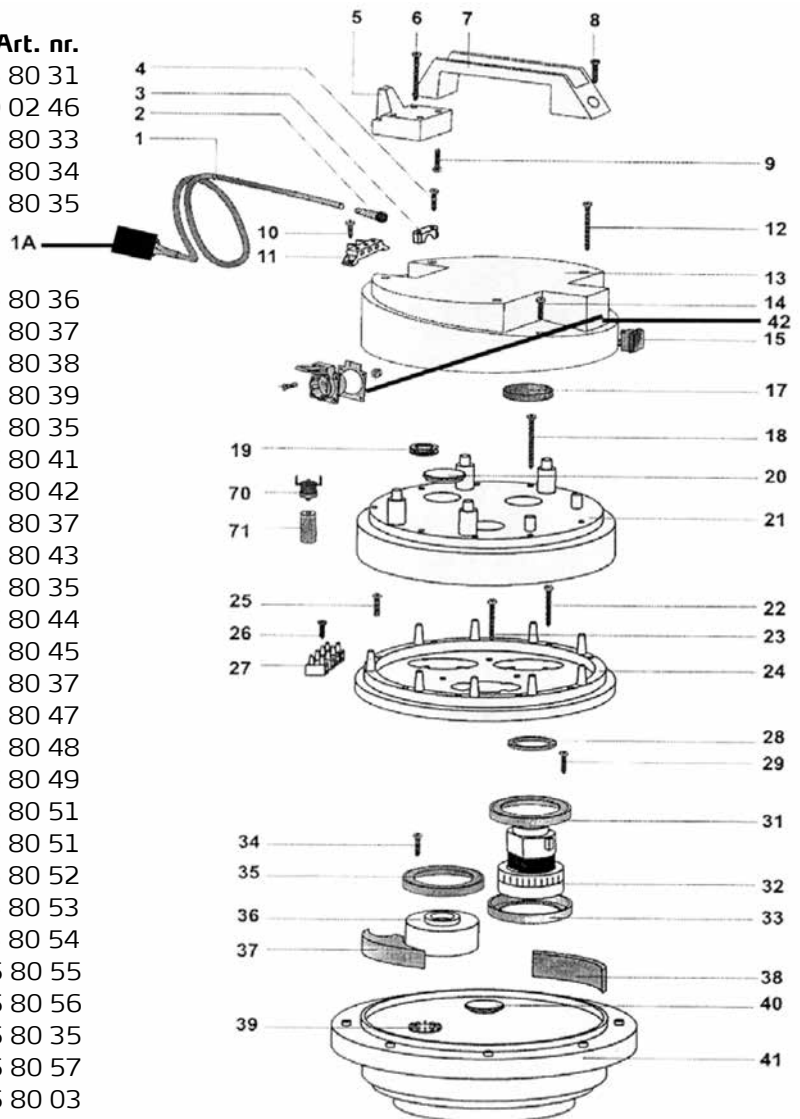
Hogedrukrake 85 65 80 00



Saugkopf:

Pos. Benaming

Pos.	Benaming	Art. nr.
1	Stroomkabel 2 x 1,5, met stekker	65 80 31
1a	Persoonlijke bescherming-stekker IP 44	60 02 46
2	Kabelvoering voor zuigkop	65 80 33
3	Kabelklem voor zuigkop	65 80 34
4	Kruisschroef M 5 x 20	65 80 35
5	Kabelhouder voor zuigkop HDK 85	65 80 36
6	Schroef 5,2 x 50	65 80 37
7	Handgreep voor zuigkop HDK 85	65 80 38
8	Kruisschroef M 5 x 35	65 80 39
9	Kruisschroef M 5 x 20	65 80 35
10	Kruisschroef M 5 x 14,	65 80 41
11	Aansluitklem	65 80 42
12	Schroef 5,2 x 50	65 80 37
13	Behuizingsdeksel voor zuigkop	65 80 43
14	Kruisschroef M 5 x 20	65 80 35
15	Schakelaar aan / uit voor zuigkop	65 80 44
17	Filter voor zuigkop HDK 85	65 80 45
18	Schroef 5,2 x 50	65 80 37
19	Kabelbeschermring	65 80 47
20	Sluitplug	65 80 48
21	Motorafdekking voor zuigkop	65 80 49
22	Plaatschroef 3 x 40	65 80 51
23	Plaatschroef 3 x 40	65 80 51
24	Opnamering voor zuigkop	65 80 52
25	Kruisschroef M 5 x 30	65 80 53
26	Plaatschroef 4,3 x 19	65 80 54
27	Aansluitklem 4-polig	65 80 55
28	Dichtring	65 80 56
29	Kruisschroef M 5 x 20	65 80 35
31	Motordichting voor zuigkop	65 80 57
32	Motor voor HDK 85	65 80 03
33	Motordichting voor zuigkop	65 80 57
34	Kruisschroef M 5 x 20	65 80 35
35	Motordichting voor zuigkop	65 80 57
36	Afstandhouder	65 80 61
37	Dichtingsstuk voor zuigkop	65 80 62
38	Filter 65 x 10, L = 120	65 80 63
39	Koppelingsschijf	65 80 64
40	Afdekkap	65 80 65
41	Motoropnameplaat	65 80 66
42	Schuko-contact voor zuigkop	65 80 67
70	Thermoschakelaar voor HDK 85	65 80 07
71	Houder voor thermocontact	65 80 68



STORCH

Malerwerkzeuge & Profigeräte GmbH

Pijkestraat 122, bus 001 | B - 9041 Oostakker

info@storch.be | www.storch.be

Hogedrukkraak 85 65 80 00



Vervangende onderdelen voor standaard reinigingskap:

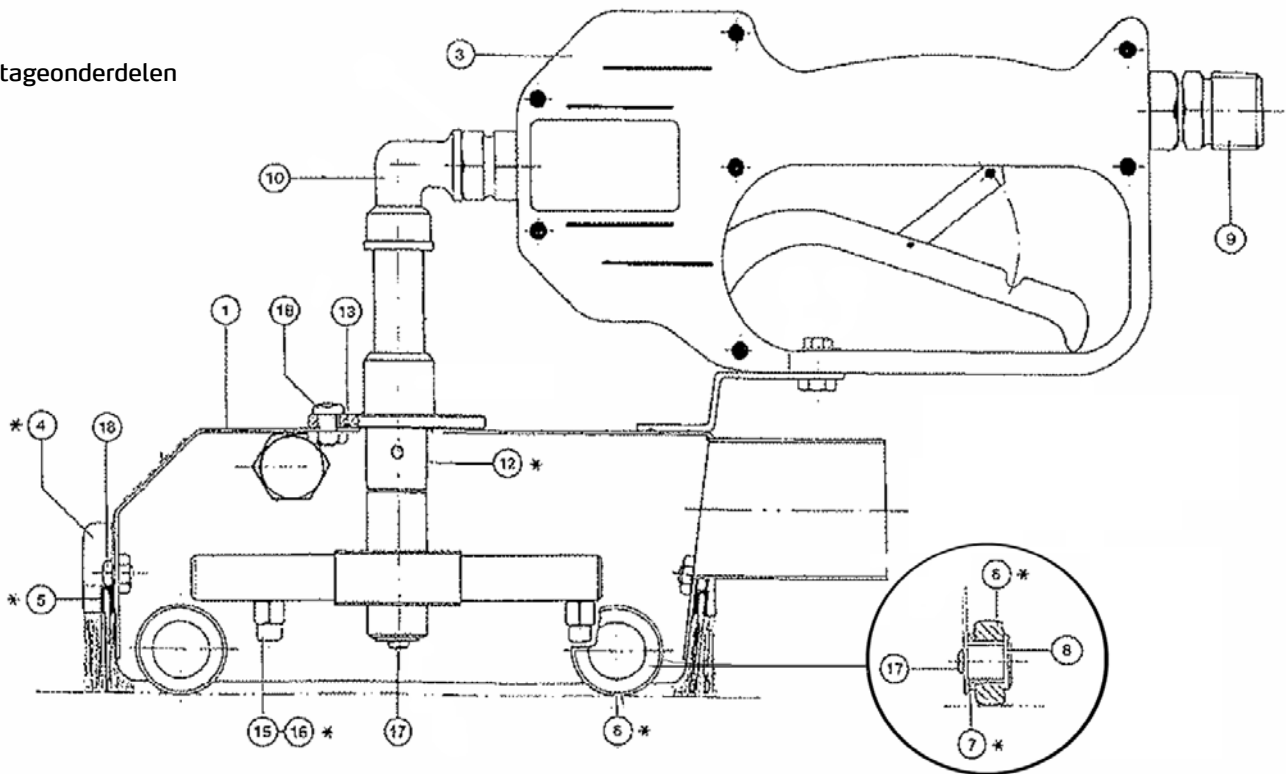
Pos.	Benaming	Art. nr.
1	Kap	65 74 01
3	HD-afsluitventiel (nieuw)	65 71 30
4	Set afdichtingsborstels, 4-delig	65 74 18
6	Wieltje	65 74 04
7	Lagerbus	65 74 05
8	Lagerpen	65 74 06
9	Aansluitnippel	65 71 21
10	Hoek 90 graden	65 71 23
12	Wisseldeel puntstraal	65 75 51
12a	Wisseldeel vlakke straal	65 75 52
15	Sproeier 0,95	65 74 08
16	Sproeier 1,27 (met groef)	65 74 19
17	Lenskopschroef M4 x 8	65 74 12
18	Lenskopschroef M5 x 10	65 74 13

niet afgebeeld:

Teflonrollen breed 65 75 54

Thermometer met kleefring 65 75 53

* Slijtageonderdelen



Hogedrukrake 85 65 80 00



Toebehoren en vervangende onderdelen:

Benaming	Art.-Nr.
Professionele hogedrukreiniger 135 bar	65 60 00
Professionele hogedrukreiniger 220 bar, benzine	65 60 50
Verleng-hogedruk slang, compl., 10m	65 70 10
Verlengings-HD-slang, 10 m, drukbelasting tot 400 bar, max. temperatuurbelasting 150° C	65 65 14
Verlengings-HD-slang, 10 m, dubbele verbindingsnippel, drukbelasting tot 210 bar, max. temperatuurbelasting 150° C	65 65 30
Verbindingen met dubbele nippels hogedruk slang M 22 x 1,5	65 65 31
Verleng-afvoerslang 10 m	65 70 16
Slanghouder	64 24 25
Reinigingskap voor kleine vlakken 6x6 cm	65 76 50
Reinigingskap voor grote vlakken 44x40 cm	65 75 60
Bodemreinigingsinstallatie voor reinigingskap voor grote oppervlakken	65 75 80
Wateraanzuigspoeier voor opzuigen van water	65 10 30
Zuigpijp metaal 1,2 m	65 10 10

Vervangende onderdelen afzuigapparaat:

Benaming	Art.-Nr.
Meerweg-doekfilterzak 210 mµ	65 77 30
Meerweg-doekfilterzak 300 mµ	65 77 31
Meerweg-doekfilterzak 400 mµ	65 77 32
Koppeling voor zuig slang	65 70 11